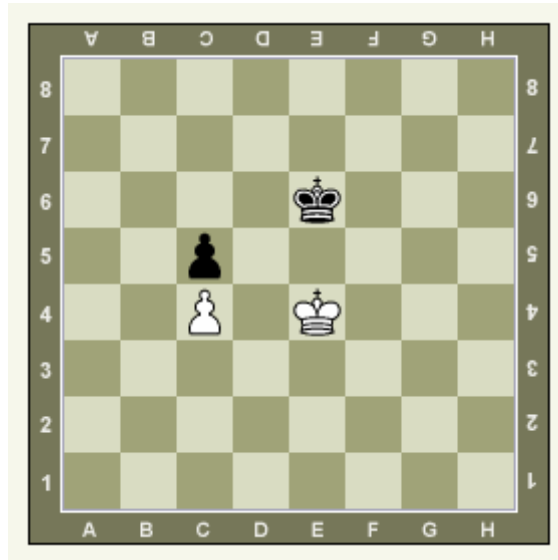


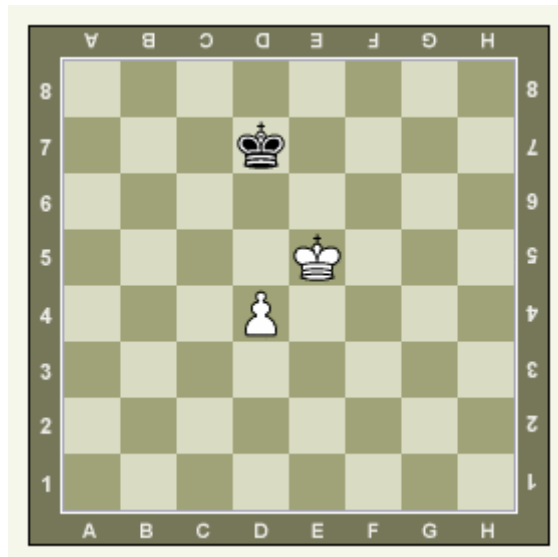
KOŃCÓWKA PIONOWA

OPOZYCJA

Jest to ustawienie króli, które znajdują się naprzeciw siebie, na tej samej linii lub przekątnej, oddzielone od siebie o jedno pole.



Możemy także spotkać się z opozycją oddaloną, gdzie króle znajdują się w odległości 3 lub nawet 5 pól od siebie, oraz z opozycją skośną, gdzie króle znajdują się na jednej przekątnej. Znaczenie opozycji, jest szczególnie widoczne w końcówkach partii, gdy na szachownicy pozostają tylko króle i pionki.



Aby wygrać, białe muszą zagrać Kd5, co ustawia czarnego monarchę w opozycji. Jedyne co po tym posunięciu mogą zagrać czarne, to posłusznie zejść z drogi. Popatrzmy

1.Kd5 Ke7 [1...Kc7 2.Ke6]

2.Kc6 Ke8 nic nie daje 2...Kd8 3.d5 Kc8 4.d6 Kd8 5.d7 Ke7 6.Kc7+-

3.Kc7 i pion ma wolną drogę do pola przemiany.

W przypadku gdyby na posunięciu były czarne, to po **1...Ke7** czarne stają w opozycji, co daje im remis. Rozgrywka mogłaby wyglądać następująco

1...Ke7

2.d5 [po Kd5 czarne odpowiedzą Kd7] **Kd7**

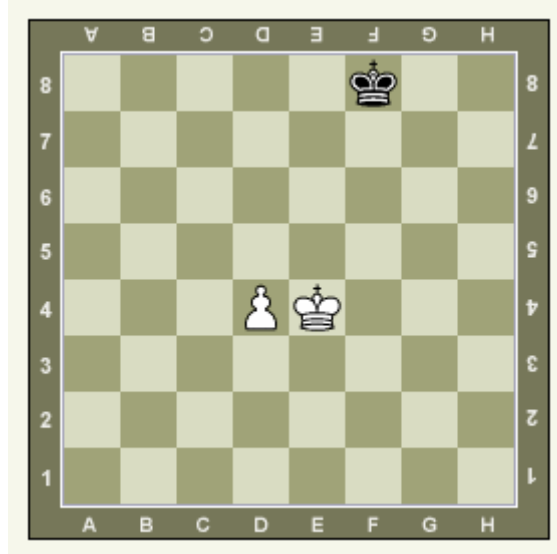
3.d6 Kd8

4.Ke6 Ke8

5.d7+ Kd8 po czym białe aby nie stracić pionka muszą wykonać ruch

6.Kd6 pat!

W kolejnym przykładzie mamy do czynienia z opozycją oddaloną.



W tej pozycji, jedynym posunięciem prowadzącym do remisu jest

1...Ke8 (opozycja oddalona), aby po

2.Ke5 zająć opozycję bliską **2...Ke7**, (po **2.Kd5** należy zagrać **Kd7**).

Mimo iż droga do remisu wydaje się być prosta, to należy zachować ostrożność

3.d5 Kd7 jedyne posunięcie, gdyby teraz czarne zagrały na e8 lub d8, to wtedy opozycję ustawiłyby białe

4.d6 Kd8 i znów jedyne. Po 4...Ke8?? nastąpi 5.Ke6! Kd8 6.d7 Kc7 7.Ke7+-

5.Ke6 Ke8

6.d7+ Kd8

7.Kd6 pat

(Materiały "pozbiereane" ze stron internetowych. Podziękowanie dla autorów.)